

Therapiegruppe für alkoholauffällige Verkehrsteilnehmer

und

Vorbereitung auf die medizinisch- psychologische Untersuchung (MPU)

- Nutzen Sie die Sperrfrist zu einer
erfolgsversprechenden
Problembearbeitung.
- Setzen Sie sich mit den
Vorkommnissen aktiv auseinander.
- Klären Sie Ihr Verhältnis zum
Alkohol.

Unser Angebot

Wir bieten Ihnen eine Gruppe an, die von einem erfahrenen Therapeuten geleitet wird. Ziel dieser Gruppe ist die Sensibilisierung für einen tieferen Selbstfindungsprozess, der eine Einstellungsänderung zum Thema „Alkohol im Straßenverkehr“ erreichen soll. Gleichzeitig kann ihr Selbstwert in einer Weise gestärkt werden, der es Ihnen ermöglicht, angstfrei zur MPU zu gehen.

Die Gruppe trifft sich

Jeden Montag um 17:00 Uhr.

Wenn Sie sich für die Gruppe interessieren,
kontaktieren Sie:

**Hartmut Amos
Dipl.-Soz.Päd. (BA)
Sozialtherapeut**

**Fachstelle Sucht
Luisenstr. 54-56, 75172 Pforzheim**

Tel.: 07231/ 139408-0

FAX: 07231/ 139408-99

E-mail:

fs-pforzheim@bw-lv.de

Und so geht's.....

- r** Wir möchten Sie darin unterstützen, Ihre tatsächliche positive (Weiter-) Entwicklung in der MPU glaubwürdig zu beschreiben.
- r** Pünktliche und nüchterne Teilnahme an allen Kursabenden ist daher Grundlage für die Bescheinigung der Teilnahme.
- r** Die Mitarbeiter der Beratungsstelle unterliegen der Schweigepflicht, gleiches erwarten wir von Ihnen. Nur so kann eine Atmosphäre von Offenheit und Vertrauen entstehen.
- r** Falls notwendig, können Sie weitere Beratungs- und Behandlungsangebote der Beratungsstelle in Anspruch nehmen.
- r** Über die regelmäßige Teilnahme am Kurs wird eine Bescheinigung ausgestellt. In ihr sind die Inhalte und der Umfang des Programmes beschrieben. Es erfolgt keine Bewertung.

Kursinhalte:

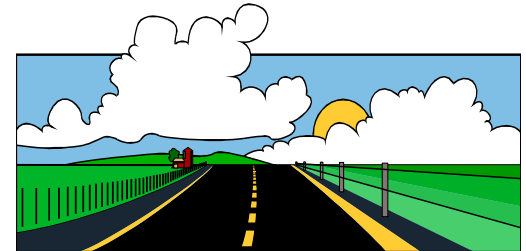
Alkohol und Führerschein

- ✓ Abklären der Erwartungen und Ziele, Reflektion der Alkoholfahrt und der persönlichen Situation durch Führerscheinverlust
- ✓ Missbrauch oder Abhängigkeit?
- ✓ Begriffsbestimmung von seelischer und körperlicher Abhängigkeit, verkehrsrechtliche Aspekte bei Alkoholauffälligkeit
- ✓ Biochemische Aspekte des Alkoholmissbrauch
- ✓ Restalkohol, Missbrauch anderer Suchtmittel
- ✓ Entstehung und Verlaufsformen von Abhängigkeit
- ✓ Soziale Aspekte von Abhängigkeit, Co-Abhängigkeit

Kursinhalte:

Persönliche Auseinandersetzung mit dem Führerscheinentzug

- ✓ Trinkgefährdende Situationen: wie kann ich damit umgehen?
- ✓ Bin ich ein Pechvogel?
- ✓ Mein Trinkverhalten und die persönliche Lebenssituation
- ✓ Meine Kommunikations- und Beziehungsmuster im sozialen Umfeld und in der Familie
- ✓ Entwicklung neuer Sichtweisen durch Abstinenz
- ✓ Ideen und Strategien zur zukünftigen Alltagsgestaltung, insbesondere zur Vermeidung von Trunkenheitsfahrten
- ✓ Klärung aktueller persönlicher Probleme



**Kostenlose Sprechstunde
bei alkoholbedingtem
Führerscheinentzug
(immer Montag 16:00h)**

und /oder

**Therapiegruppe für
alkoholauffällige
Verkehrsteilnehmer**

**bwlv-Suchtberatung,
Bereich Verkehrspsychologie,
Pforzheim**