



Preisliste

ab 01.01.2012



Selbstzahler

Leistung	Preis
Einzelbetreuungsstunde (FuD)	8,00 €
An- und Abfahrtskosten (pro km bei FuD)	0,30 €
Freizeittreffstunde	4,00 €
Ferienprogrammtag, auch integrativ (7 Stunden)	23,00 €
<small>Teilnehmer mit und ohne Behinderung (Ausnahme: Geschwister von TN mit Behinderung)</small>	
Ferienprogrammtag (7 Stunden)	12,00 €
<small>Geschwister von Teilnehmern mit Behinderung</small>	
Betreuungskosten (pro Freizeit/Urlaubstag)	30,00 €
Betreuungskosten (pro Freizeittag)	17,00 €
<small>Teilnehmer aus Wohnangeboten der LHVM (stationär und ambulant)</small>	
Nachschulische Betreuung pro Quartal	100,00 €
Mittagessen (nur bei Ferienprogramm)	3,50 €
Fahrtspauschale Clubs, Sport, Nachschulische	4,00 €

Bei Abrechnung mit der **Pflegekasse** über
Verhinderungspflege (§ 39 SGB XI) *oder*
zusätzl. Betreuungsleistungen (§ 45b SGB XI)

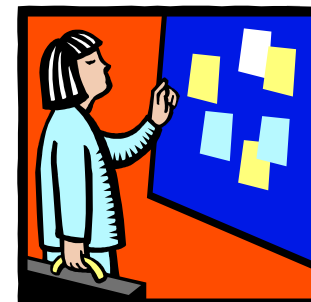
Einzelbetreuungsstunde (FuD)	16,00 €
Freizeittreffstunde	8,00 €
Freizeittreffstunde erhöhter Hilfebedarf	10,00 €
Ferienprogrammstunde	8,00 €
Ferienprogrammstunde erhöhter Hilfebedarf	10,00 €
Betreuungskosten (pro Freizeit-Tag)	80,00 €

Bei anerkannter Pflegestufe, haben Sie im Jahr 2012 einen Anspruch auf 1.550,00 € Verhinderungspflege. Wird die Verhinderungspflege tageweise in Anspruch genommen (Freizeit), wird prozentual das Pflegegeld gekürzt. Nehmen Sie die Verhinderungspflege allerdings stundenweise in Anspruch (z.B. FuD-Stunden) darf die Pflegekasse keine Pflegegeldkürzungen vornehmen. Dies gilt bei unter acht Stunden täglich.

Personen mit anerkannter Pflegebedürftigkeit können zusätzlich einen Antrag auf zusätzliche Betreuungsleistungen stellen. Bei Genehmigung werden je nach Betreuungsbedarf ein Grundbetrag von 100,00 € oder ein erhöhter Betrag von bis zu 200,00 € monatlich für qualitätsgesicherte Betreuungsleistungen erstattet.



Information



Liebe Teilnehmerinnen und Teilnehmer,
liebe Freunde der Offenen Hilfen,
liebe Eltern, Angehörige und Betreuer,

in den Händen halten Sie das Programmheft 2012 der Offenen Hilfen der Lebenshilfe Vaihingen-Mühlacker (LHVM).

Unterstützt durch das Ministerium für Arbeit und Sozialordnung, Familien und Senioren aus Mitteln des Landes Baden-Württemberg.

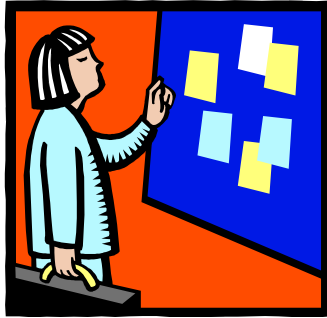
Mit Bildzeichen und großer Schrift wollen wir das Verstehen und Lesen leichter machen. Jedes Bildzeichen/Logo steht für ein bestimmtes Angebot, wie im Inhaltsverzeichnis zu sehen ist.

Im neuen Programmheft 2012 sind alle Termine für das Jahr 2012 aufgeschrieben. Mehr Informationen gibt es wie gewohnt mit der Post. Wenn wir Ihre Mail-Adresse bekommen, dann nutzen wir gerne diesen Weg.

Wir wünschen uns, dass unser Jahresprogramm 2012 vielen Menschen Freude und Spaß bringt.

Ihr Team von den Offenen Hilfen!!!

Information



Die Arbeit der Offenen Hilfen der Lebenshilfe Vaihingen-Mühlacker für Menschen mit besonderen Bedürfnissen und deren Familien wird immer umfangreicher. Dafür benötigen wir Hilfe. Es gibt viele Möglichkeiten, sich ehrenamtlich und aktiv bei der Lebenshilfe zu engagieren. Auch eine Mitgliedschaft hilft uns. Eine Beitrittserklärung ist in diesem Heft.

Weitere Informationen zur Lebenshilfe sind auf der Homepage www.lebenshilfe-vaihingen-muehlacker.de zu finden. Seid neugierig und schaut mal rein!!!

Die Mitarbeiter im Bereich Offene Hilfen:
Carmen Angelike-Antonazzo, Piero Antonazzo, Kerstin Baumann, Marion Bentel, Stefanie Bentel, Fridolin Bernhart, Rosemarie Bernhart, Sybill von Berg, Manuela Bolay, Sigrid Eisenhard, Benedetto Favoccia, Anja Finner, Sonja Fronk, Dietmar Ganzhorn, Jochen Gerst, Irmi Gröter, Arno Heihoff, Petra Jäger, Marion Klingenberg, Tine Korn, Elke May, Michelle Mayer, Jasmin Petzl, Natalie Riede, Peter Rutka, Ruth Rutka, Thorsten Pley, Daniel Schäfer, Klaus Schmid, Sebastian Straub, Bea Steinmetzger, Silke Wagner, Eva Wirth.

Menschen, die Lust auf schöne und ungewöhnliche Begegnungen haben, können im Bereich Offene Hilfen gerne ehrenamtlich tätig werden, Info 0 70 42 / 3 59 84-60

Offenen Hilfen nun in Vaihingen

Das Büro der Offenen Hilfen ist seit April 2010 in Vaihingen im Spitalhof 4.



Das Team: v.r. Rosi Bernhart Leitung Offene Hilfen, Klaus Schmidt Assistenz/Fahrdienst, Marion Bentel Assistenz/Übungsleiterin, Sonja Fronk Wochenendbetreuung/Ferienprogramm, Ruth Rutka Assistenz/Fahrdienst, Sybill von Berg stellv. Leitung Offene Hilfen

Angebot für Geschwisterkinder



Für alle, die einen Bruder oder eine Schwester mit Behinderung haben!

Der „**Geschwistertreff**“ der Diakonie Stetten bietet regelmäßige Treffen in Waiblingen und Esslingen an, bei denen die „**Geschwisterkinder**“ sich mit anderen Kindern und Jugendlichen treffen, etwas unternehmen oder einfach nur reden – und auch endlich einmal zu Wort kommen.

Natürlich wird dort nicht nur geredet – es ist ebenfalls für reichlich **Action** gesorgt! Schwimmen gehen, klettern, Schlittschuhlaufen, Ausflüge unternehmen, basteln und gemeinsam Filme anschauen steht auf dem Programm. Außerdem werden **Geschwistertagungen** und **Wochenendfreizeiten** für Geschwister veranstaltet.

Na, neugierig geworden?

Weitere Informationen gibt es beim:

**Geschwistertreff
der Diakonie Stetten e.V.**

Devizesstraße 10
71332 Waiblingen
Fon: 07151/9531-4380
Fax: 07151/9531-4381
fbd@diakonie-stetten.de

www.geschwistertreff.de

**Ansprechpartner bei der
Lebenshilfe Vaihingen-
Mühlacker e.V.:**

Beatrice Rohde
07041/9542-32
rohde@lebenshilfe-
vaihingen-muehlacker.de

Ein kleiner Auszug aus dem Programm 2012:

- 14.01.12 Schlittschuhlaufen im Eispark Winnenden
- 28.04.12 Kletterwald für Geschwister und ihre Eltern
- 17.-20.05.12 Geschwisterwochenendfreizeit im Schwarzwald

Information

Verhinderungspflege (häusliche Ersatzpflege)



Pflegestufe 0

Personen mit erheblich eingeschränkter Alltagskompetenz, die noch nicht die Voraussetzungen für eine Einstufung in die Pflegestufe I erfüllen, haben seit 01.07.2008 einen Anspruch auf einen [Betreuungsbetrag](#).

Pflegebedürftige in häuslicher Pflege, die neben dem verrichtungsbezogenen Hilfebedarf im Bereich Grundpflege und der hauswirtschaftlichen Versorgung einen darüber hinausgehenden erheblichen Bedarf an allgemeiner Beaufsichtigung und Betreuung haben (z.B. bei demenzbedingten Fähigkeitsstörungen, geistiger Behinderung oder psychischer Störung), die dauerhaft zu einer erheblichen Einschränkung der Alltagskompetenz führt, können zusätzliche Betreuungsleistungen erhalten.

Bei einer anerkannten **Pflegestufe I, II oder III**, besteht ein jährlicher Anspruch auf **1.550,00 €** Verhinderungspflege (§ 39 SGB XI) bei der Pflegekasse der Krankenkassen. Wird die Verhinderungspflege tageweise in Anspruch genommen, z.B. für Urlaub oder Freizeit, wird das Pflegegeld prozentual gekürzt.

Bei stundenweiser Inanspruchnahme, wie z.B. in der Häuslichen Betreuung und in der Gruppen- und Einzelbetreuung außer Haus, darf die Pflegekasse keine Pflegegeldkürzungen vornehmen. Dies gilt bei einer täglichen Betreuung von weniger als 8 Stunden.



Pflege-Weiterentwicklungsgesetz

Zusätzliche Leistungen bei erheblichem Bedarf an allgemeiner Betreuung und Beaufsichtigung

Die Verbesserung der Situation der Menschen mit "erheblich eingeschränkter Alltagskompetenz" ist ein Anliegen der Pflegereform 2008. Versicherte mit demenzbedingten Fähigkeitsstörungen, geistigen Behinderungen oder psychischen Erkrankungen, bei denen der Medizinische Dienst der Krankenkassen (MDK) dies festgestellt hat, können dadurch ab 01. Juli 2008 zusätzliche Betreuungsleistungen (§ 45b SGB XI) von monatlich bis zu 100,00 € (Grundbetrag) bzw. 200,00 € (erhöhter Betrag) in Anspruch nehmen. Dies gilt zukünftig auch für Personen, bei denen der verrichtungsbezogene Hilfebedarf nicht für die Zuordnung zu einer Pflegestufe ausreicht (so genannte Pflegestufe 0). Die Höhe des Betrages wird von der Pflegekasse auf Empfehlung des MDK im Einzelfall festgelegt. Nähere Auskünfte erteilen die Pflegekassen.

Durch die Einführung des Pflege-Weiterentwicklungsgesetzes (§ 45 SGB XI) können Gruppenbetreuungen, Kurse und Einzelveranstaltungen über diesen Weg abgerechnet werden (niedrigschwellige Angebote).

Die zusätzliche Betreuungsleistung **muss** bei der Pflegekasse **beantragt werden**.

Die Offenen Hilfen der Lebenshilfe Vaihingen-Mühlacker e.V. sind als Einrichtung im Sinne dieses Gesetzes anerkannt.



Für Kinder und Jugendliche

Die Kinder und Jugendlichen werden gleich nach der Schule oder dem Kindergarten montags oder freitags in den Spitalhof 4 gebracht, um dort Mittag zu essen und dann den Nachmittag bis um 16.00 Uhr gemeinsam zu verbringen. Die Gestaltung des Nachmittags wird an den Bedürfnissen der Kinder orientiert. Es besteht die Möglichkeit zum Spielen, Malen, Basteln, Rausgehen und vielem mehr.

Die Nachmittagsbetreuung kostet **100,00 €** im Quartal inkl. Mittagessen, der Fahrdienst wird mit **4,00 €** pro Fahrt berechnet.





Urlaub + Reisen

Gruppenangebote



Für Kinder, Jugendliche und Erwachsene

Auch Menschen mit besonderen Bedürfnissen suchen im Urlaub Abwechslung vom Alltag, möchten Neues erleben und andere Lebensformen, Regionen und Kulturen kennen lernen. Auf Reisen kann man etwas erleben, diese Erlebnisse machen **alle** Menschen offen für Neues und Ungewöhnliches. Von den vielen Begegnungen mit nichtbehinderten Menschen profitieren alle. Und natürlich ist der Spaß ganz wichtig. Bisher stehen fest:

27. – 29. April 2012

Städtereise München mit Bundesligaspiel
begleitet von Frido und Rosi Bernhart

16. – 20. Mai 2012

Kurzurlaub Creglingen u. schönen Taubertal
begleitet von Assistenten der Offenen Hilfen

geplant im Juni 2012

Bungalow Gardasee
Pfingstfreizeit Jugendliche + junge Erwachsene
begleitet von Assistenten der Offenen Hilfen

14. – 24. Juni 2012

Lautern Erzgebirge, „Danelchristelgut“
begleitet von Assistenten des Freizeitclubteams Vaihingen

01. - 09. September 2012

Feriedorf Eckenhof Schramberg
Kinder- und Jugendfreizeit
begleitet von Assistenten der Offenen Hilfen

27. – 30. April 2012

Kinderferien auf dem Bauernhof
begleitet von Assistenten der Offenen Hilfen

01. November – 04. November 2012

Kinderkurzfreizeit Mariaberg
begleitet von Assistenten der Offenen Hilfen

geplant eine Reise des Freizeitclubs Mühlacker

begleitet von Assistenten der Offenen Hilfen



Springerle

Gruppenangebot



Für Kinder von 4 – 12 Jahre

Im Clüble „Springerle“ besteht die Möglichkeit, sich mit Gleichaltrigen und Gleichgesinnten an 8 Samstagen im Jahr 2012 von 14.00 Uhr – 18.00 Uhr zu treffen. Es werden die unterschiedlichsten Aktivitäten und Ausflüge je nach Jahreszeit angeboten. Für die Eltern soll der Samstagnachmittag etwas zur Entlastung beitragen.

11. Februar	2012
21. April	2012
12. Mai	2012
23. Juni	2012
14. Juli	2012
22. September	2012
20. Oktober	2012
15. Dezember	2012

Änderungen möglich!!!

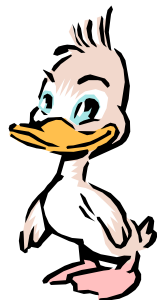
Es werden zu den einzelnen Veranstaltungen Einladungen mit Themen und Anmeldeterminen verschickt. In der Regel gilt: bis Mittwoch vor der Veranstaltung sollte die Anmeldung eingegangen sein, damit wir für eine gute Betreuung sorgen können.



Midi

Gruppenangebot

Für Kinder von 12 – 18 Jahre



Der Club der „Midi's“ trifft sich an 8 Samstagen. Es werden dem Alter entsprechende Aktivitäten angeboten, wie zum Beispiel Ausflüge in die nähere Umgebung, Museums- und Theaterbesuche, Wanderungen, Kinobesuche, Minigolfspiele usw. Auch für die Eltern wird der Samstagnachmittag dann etwas entspannter.

28. Januar	2012
10. März	2012
28. April	2012
26. Mai	2012
7. Juli	2012
29. September	2012
13. Oktober	2012
01. Dezember	2012

Änderungen möglich!!!

Zu den einzelnen Veranstaltungen werden Einladungen mit Themen und Anmeldeterminen verschickt. In der Regel gilt: bis Mittwoch vor der Veranstaltung sollte die Anmeldung im Büro der Offenen Hilfen eingegangen sein, damit wir für eine gute Betreuung sorgen können.



Häusliche Betreuung Einzelbetreuung



Für Kinder, Jugendliche und Erwachsene

Die häusliche Betreuung bzw. Einzelbetreuung bietet Familien mit Angehörigen, die eine Behinderung haben, eine stundenweise Entlastung im häuslichen Umfeld oder außer Haus an. Ausgesuchte Mitarbeiter, die über Erfahrungen in der Arbeit mit Menschen mit Behinderung verfügen, werden von der Lebenshilfe zu den Familien entsandt.

Für den zu Betreuenden kann es dabei zu einer wichtigen Erfahrung kommen, da eine Person, von „außerhalb“ der Familie und des Bekanntenkreises die zeitweilige Betreuung übernimmt. Er gewinnt mehr Sicherheit im Kontakt mit fremden Menschen.

Die Familien können die „freie“ Zeit für sich verwenden um neue Kraft für den Alltag zu tanken oder eigene Termine wahrnehmen.

Um auf die Wünsche und den individuellen Bedarf der Familien einzugehen, ist es jedoch wichtig, dass rechtzeitig mit dem Bereich Offene Hilfen Kontakt aufgenommen wird.

Wer Pflegegeld von der Pflegekasse erhält, also pflegebedürftig im Sinne SGB XI ist, bekommt die Kosten für die Betreuung im Rahmen der Verhinderungspflege für die stundenweise Betreuung auf Antrag erstattet.

Familien mit behinderten Angehörigen finden bei der Lebenshilfe Beratung zu Leistungen der Pflegeversicherung und Unterstützung bei Anträgen.

Kursangebote



Für Erwachsene, Jugendliche und Kinder

Mit musikalischer Früherziehung, Lese- und Schreibschule, Umgang mit Geld, Tanzkurs in der Tanzschule, Kunstkurs und Kochkurs ist das Kursprogramm 2012 gut sortiert.

Lese- und Schreibkurs einmal wöchentlich
in Mühlacker-Lomersheim im Kunstraum
Dienstag von 17.30 Uhr – 19.30 Uhr
Kursleiter Thorsten Pley

Tanzkurs für Erwachsene alle 14 Tage
im Winterhalbjahr in Vaihingen/Enz, Tanzschule Rank
Samstag 14.30 Uhr – 16.30 Uhr
Tanzlehrer der Tanzschule

Musikalische Früherziehung für Kinder ab 3 Jahren
*einmal wöchentlich im Mehrzweckraum des
Kindergartens Regenbogen in Vaihingen/Enz*
Mittwoch von 15.30 Uhr – 16.15 Uhr
Musikpädagogin Irmi Gröter

Künstlerisches Gestalten für Erwachsene
*Kurs 10mal im Wechsel im WH Vaihingen-
Kleinglatzbach und WH Mühlacker-Lomersheim.*
Termine bitte erfragen.

Kochkurs für Erwachsene
*Der Kurs findet im Block 6mal in Folge in Mühlacker-
Lomersheim oder im Spitalhof in Vaihingen statt.*
Termine bitte erfragen.

All diejenigen, die in keiner Pflegestufe sind, sind Selbstzahler und bekommen $\frac{1}{4}$ jährlich eine Privatrechnung von der Lebenshilfe mit Nachweis über die geleistete Betreuung. Die Preise können der Preisliste (Seite 20) entnommen werden.

Freizeitclub Vaihingen



Für erwachsene Menschen mit besonderen Bedürfnissen

An 13 Samstagen führen die engagierten ehrenamtlichen Mitarbeiter der Lebenshilfe Vaihingen-Mühlacker seit nunmehr **33 Jahren** die unterschiedlichsten Veranstaltungen durch. Bei allen Angeboten stehen Spaß und Geselligkeit im Vordergrund. Mit dem abwechslungsreichen Programm wird Teilhabe am Leben in der Gemeinschaft ermöglicht.

14. Januar	2012	Kegeln Sersheim
11. Februar	2012	Theater
3. März	2012	Tagesausflug Technik Museum Sinsheim
31. März	2012	Kreativnachmittag/Ostern
5. Mai	2012	Wanderung mit Grillen
19. Mai	2012	Minigolf Brackenheim
2. Juni	2012	Hockenheimring
14. Juli	2012	Sommerfest THG
25. August	2012	Open Air Kino
15. September	2012	Bad Liebenzell Therme
6. Oktober	2012	Monbachtal
17. November	2012	Angehörigenachmittag
8. Dezember	2012	Weihnachtsfeier THG

Änderungen möglich!

Freizeitclub Mühlacker



Für erwachsene Menschen mit besonderen Bedürfnissen

An 12 Samstagen führen die ehrenamtlich engagierten Mitarbeiter die unterschiedlichsten Veranstaltungen durch. Der Freizeitclub Mühlacker spricht Interessenten aus Mühlacker und Umgebung an. Im Vordergrund steht das Gemeinschaftserlebnis bei den unterschiedlichsten Unternehmungen.

07. Januar	2012 Kino
25. Februar	2012 Kegeln
24. März	2012 Kreativnachmittag
28. April	2012 Museum
26. Mai	2012 Tanzen
30. Juni	2012 Minigolf
14. Juli	2012 THG Sommerfest
25. August	2012 Naturtheater Renningen
29. September	2012 Kürbisausstellung
27. Oktober	2012 Wandern/Besen
17. November	2012 Angehörigennachmittag
8. Dezember	2012 Weihnachtsfeier THG

Änderungen möglich!!!

Wohlfühlwochenende Kleingruppe



Für Kinder, Jugendliche und Erwachsene

Die Lebenshilfe Vaihingen-Mühlacker bietet die Möglichkeit, das Wochenende in einer betreuten Kleingruppe zu verbringen. Es ist wichtig, dass Sie Ihre Betreuungswünsche so früh wie möglich mit uns planen. Wegen großer Nachfrage sind im Jahr 2012 **maximal 8 Teilnahmen pro Person** möglich. Die Betreuungen werden von einer Fachkraft mit Unterstützung von ehrenamtlichen und nebenberuflichen Mitarbeitern und ZDL durchgeführt. Das jeweilige Team übernimmt dabei sowohl die Betreuungs- und Pflegeaufgaben, als auch die Freizeitgestaltung an beiden Tagen. Verpflegung ist inklusive. Die Wochenendbetreuung findet in einer eigens dafür eingerichteten Wohnung, angegliedert im Wohnbereich in Mühlacker-Lomersheim an folgenden Terminen statt:

21./22. Januar	2012
11./12. Februar	2012
17./18. März	2012
21./22. April	2012
19./20. Mai	2012
16./17. Juni	2012
14./15. Juli	2012
15./16. September	2012
20./21. Oktober	2012
17./18. November	2012
15./16. Dezember	2012

Änderungen möglich!!!

Die Kosten tragen in der Regel die Pflegekassen im Rahmen der Verhinderungspflege bzw. der Sozialhilfeträger (Landratsamt).

Schwimmangebote Gruppenangebot



Für Kinder, Jugendliche und Erwachsene

Schwimmen macht Spaß! Beim Schwimmen werden alle Muskeln des Körpers belastet, Bewegung koordiniert und die Fitness trainiert. Wer sich gerne im Wasser aufhält, ist bei diesem Programm genau richtig.

Erwachsenenschwimmen

Donnerstag alle 14 Tage von 17.00 Uhr – 19.00 Uhr
im Hallenbad Vaihingen/Enz,
im Sommer im Freibad in Vaihingen
Übungsleiter: Ruth Rutka,

Erwachsenenschwimmen

Donnerstag alle 14 Tage von 17.00 Uhr – 19.00 Uhr
im Hallenbad Mühlacker
im Sommer im Freibad in Mühlacker
Übungsleiterin: Ruth Rutka,

Kinderschwimmen Gruppe 1 „MÜ“

Freitag alle 14 Tage von 15.00 Uhr – 18.00 Uhr
im Hallenbad Sachsenheim
Übungsleiterin: Jasmin Petzl

Kinderschwimmen Gruppe 2 „VAI“

Freitag alle 14 Tage von 15.00 Uhr – 18.00 Uhr
im Hallenbad Sachsenheim
Übungsleiterinnen: Jasmin Petzl, Marion Bentel

Erfahrene Übungsleiter und Betreuungspersonal begleiten die Maßnahmen.

Dieses Sportangebot kann vom Haus- o. Kinderarzt verordnet werden. Nach Genehmigung von der Krankenkasse, übernimmt diese die Kosten für einen bestimmten Zeitraum.

Für einen Fahrdienst wird eine Fahrpauschale von 4,00 € erhoben.

Ferienprogramm Gruppenangebot 1. Halbjahr



Für Kinder + Jugendliche
von 4 – 18 Jahre

Während der Schulferien bietet die Lebenshilfe an festgelegten Tagen eine Ferienbetreuung mit Mittagessen an. Ausflüge, Erlebnis- und Kreativthemen machen die Ferientage zu etwas Besonderem.

Treffpunkt ist in der Regel um 10.00 Uhr in Vaihingen. Bei Bedarf wird ein Fahrdienst angeboten.

Faschingsferien:	Montag	20. März 2012
	Dienstag	21. März 2012
	Mittwoch	22. März 2012
	Donnerstag	23. März 2012
	Freitag	24. März 2012
Osterferien:	Dienstag	10. April 2012
	Mittwoch	11. April 2012
	Donnerstag	12. April 2012
	Freitag	13. April 2012
Pfingstferien:	Dienstag	29. Mai 2012
	Mittwoch	30. Mai 2012
	Donnerstag	31. Mai 2012
	Montag	4. Juni 2012
	Dienstag	5. Juni 2012
	Mittwoch	6. Juni 2012

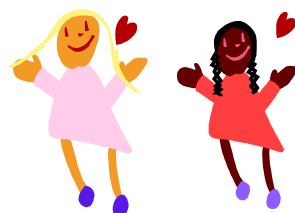
Zu den einzelnen Ferienprogrammen werden Einladungen mit Themen und Anmeldeterminen verschickt.

Kosten können bei Einstufung in 0, I, II oder III über die Pflegekasse abgerechnet werden.

Nähere Info's im Büro der Offenen Hilfen.



Ferienprogramm Gruppenangebot 2. Halbjahr



Für Kinder + Jugendliche
von 4 – 18 Jahre

Während der Schulferien bietet die Lebenshilfe an festgelegten Tagen eine Ferienbetreuung mit Mittagessen an. Ausflüge, Erlebnis- und Kreativthemen machen die Ferientage zu etwas Besonderem.

Treffpunkt ist in der Regel um 10.00 Uhr in Vaihingen. Bei Bedarf wird ein Fahrdienst angeboten.

Sommerferien: Integrativ	Montag	30. Juli 2012
	Dienstag	31. Juli 2012
	Mittwoch	01. August 2012
	Donnerstag	02. August 2012
	Freitag	03. August 2012
	Montag	06. August 2012
	Dienstag	07. August 2012
	Mittwoch	08. August 2012
	Donnerstag	09. August 2012
	Freitag	10. August 2012
Herbstferien:	Montag	29. Oktober 2012
	Dienstag	30. Oktober 2012
	Mittwoch	31. Oktober 2012
Weihnachts- ferien:	Mittwoch	02. Januar 2013
	Donnerstag	03. Januar 2013
	Freitag	04. Januar 2013
	Betreuung ca. 4 Stunden	

Zu den einzelnen Ferienprogrammen werden Einladungen mit Themen und Anmeldeterminen verschickt.
Kosten können bei Einstufung in 0, I, II oder III über die Pflegekasse abgerechnet werden.
Nähere Info's im Büro der Offenen Hilfen.



Sportangebote Gruppenangebot



Für Kinder, Jugendliche und Erwachsene

Sportliche Aktivitäten fördern die körperliche Fitness und das Selbstbewusstsein. Im Bereich Sport für Menschen mit Behinderungen führen ausgebildete Übungsleiterinnen, Helfer und ZDL regelmäßige Sportmaßnahmen durch. Die Angebote richten sich an interessierte Kinder, Jugendliche und erwachsene Menschen die zu Hause oder in Wohneinrichtungen leben.

Erwachsenensport

Montag wöchentlich von 17.00 Uhr – 18.30 Uhr
in der Sporthalle Vaihingen/Roßwag
Übungsleiterinnen: Rosi Bernhart/Ruth Rutka

Kindersport 1

Dienstag wöchentlich von 17.00 Uhr – 18.30 Uhr
in der Turnhalle des Kiga Regenbogen Vaihingen
Übungsleiterin: Marion Bentel

Kindersport 2

Mittwoch wöchentlich von 17.00 Uhr – 18.30 Uhr
in der Turnhalle des Kiga Regenbogen Vaihingen
Übungsleiterin: Sybill von Berg

Dieses Sportangebot kann vom Haus- o. Kinderarzt verordnet werden. Nach Genehmigung von der Krankenkasse, übernimmt diese die Kosten für einen bestimmten Zeitraum.
Für einen Fahrdienst wird eine Fahrpauschale von 3,50 € erhoben.